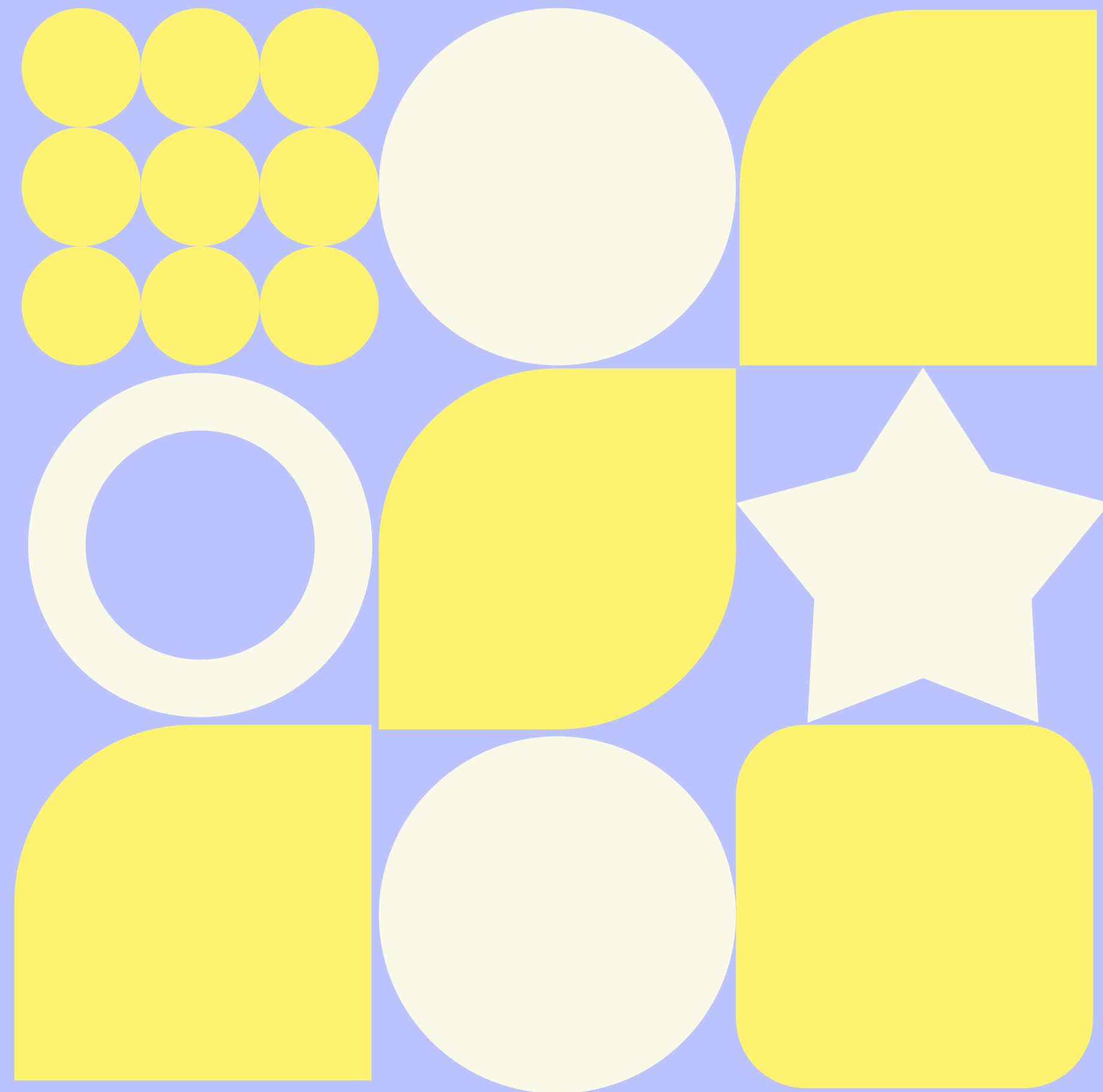
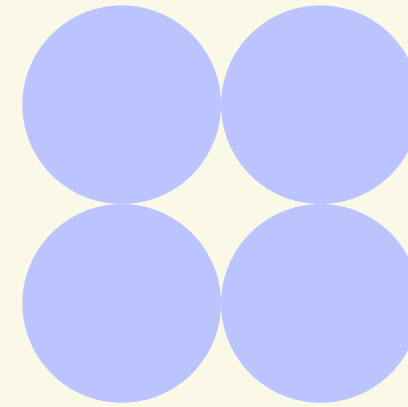


**Публичный годовой отчет  
Липецкой региональной  
общественной  
организации инвалидов  
«Школа Мастеров»  
Год: 2025**

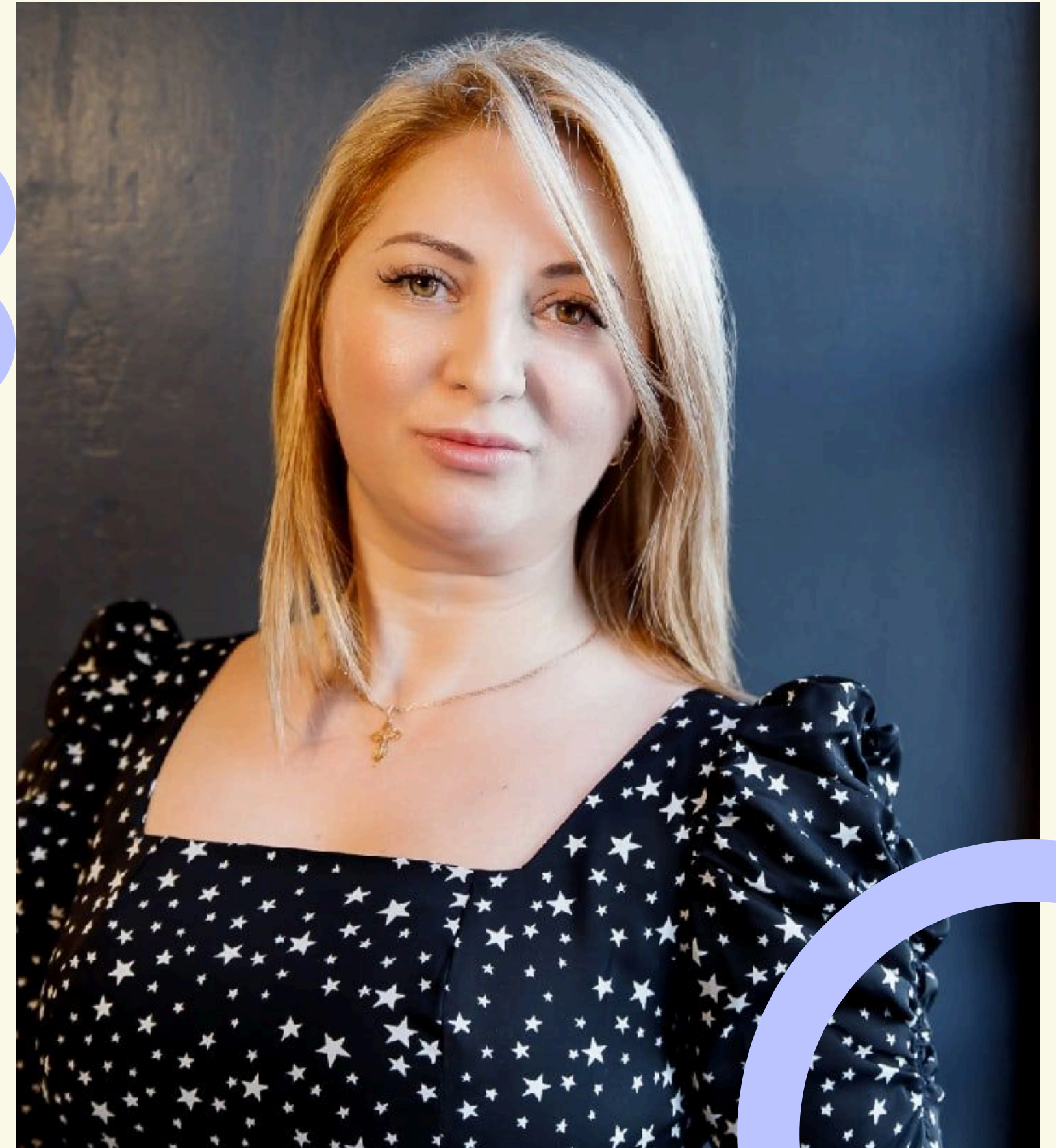
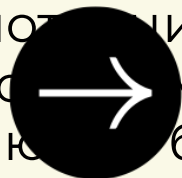
ВК [https://vk.com/shk\\_mas](https://vk.com/shk_mas)  
Сайт <https://shkolamasterov48.ru>  
Президент ЛРООИ «Школа Мастеров»  
Репникова Марина Александровна  
тел. 8-920-245-53-05



# Обращение руководства



Никогда не нужно бояться дела! Каждый человек творит свою жизнь и видит её через призму своих стремлений и возможностей. С момента основания Липецкой региональной общественной организации инвалидов «Школа Мастеров» 17 сентября 2010 года, мы неустанно работаем над социальной адаптацией детей и взрослых с инвалидностью, помогая им получить образование, профессию и обрести полноценное место в обществе. Наши культурно-массовые мероприятия вдохновляют на улыбки и радость тех, кто столкнулся с трудностями. Мы активно сотрудничаем с организациями и бизнесом, разрушаем стереотипы и создаем доступную среду как во внешнем пространстве, так и в сознании людей. Вместе с властями реализуем государственные программы, меняя представление о возможностях людей с инвалидностью. Наши центры — это опора и надежда для тех, кто стал ещё увереннее и самостоятельнее, осваивая новые навыки и реализуя потенциал. Этот путь непрост, но мы не остановимся — мы готовы менять мир к лучшему, шаг за шагом, преодолевая любые барьеры.



# Миссия и цель ЛРООИ «Школа Мастеров»

**Миссия:** Включение детей и людей с инвалидностью и ОВЗ во все сферы жизни общества – социальную, духовную, экономическую и политическую.

**Цель:** Организация коррекционно-развивающих занятий детям и людям с инвалидностью и ограниченными возможностями здоровья, способствующих полноценному включению во все сферы жизни общества и улучшение качества их жизни.

Мы стремимся улучшить качество жизни подопечных, способствуя их самореализации и независимости с помощью комплексной поддержки и образования.

# Команда, структура организации

## 1 Руководство организации

Президент ЛРООИ «Школа Мастеров» — Репникова Марина Александровна, которая возглавляет и координирует всю деятельность организации.

## 2 Структурные подразделения

Организация включает три центра: социальная адаптация для детей с инвалидностью, декоративно-прикладное творчество «МарьинГрад» и центр сопровождаемого проживания, каждый из которых управляется опытными директорами.



# Категории благополучателей и регион охвата

Основные получатели помощи – это дети и взрослые с инвалидностью и ограниченными возможностями здоровья в возрасте от 2 до 50 лет.

Проекты организации охватывают всю территорию Липецкой области, обеспечивая поддержку широкому кругу получателей в различных сферах.



# Социальный проект по работе с детьми с ментальной инвалидностью в семьях

## 1 Социально-педагогическая поддержка детей

В 2025 году было оказано 5000 социально-педагогических услуг детям с ментальной инвалидностью, воспитывающимся в семье. Специалисты проводили индивидуальные и групповые занятия, способствуя развитию и адаптации.

## 2 Повышение коммуникативного потенциала

Оказано 2500 социальных по повышению коммуникативного потенциала, что помогло улучшить коммуникативные навыки и повысить уровень психического развития детей, расширяя их возможности для социальной интеграции.



# Центр сопровождаемого проживания: достижения и воздействия



## Совместная работа специалистов с подопечными

В 2025 году центр организовал занятия с психологами, логопедами и инструкторами ЛФК, что способствовало улучшению социальной адаптации и коммуникативных навыков у получателей услуг.



## Развитие культурного и духовного уровня

Благодаря мастер-классам по домоводству и поварскому делу, участники расширили кругозор и личностные способности, обретая новых друзей и повышая качество жизни.

# Центр декоративно-прикладных ремесел «МарьинГрад»: творческое развитие

## 1 Мастерство и творчество подопечных

В 2025 году проведены занятия по гончарному мастерству, шитью, гипсовому литью и рукоделию, которые способствовали развитию высших психических функций и творческих способностей.

## 2 Социальная адаптация через искусство

Участники получили новые знания и навыки, а также расширили круг общения, что укрепило их социальные и коммуникационные возможности.



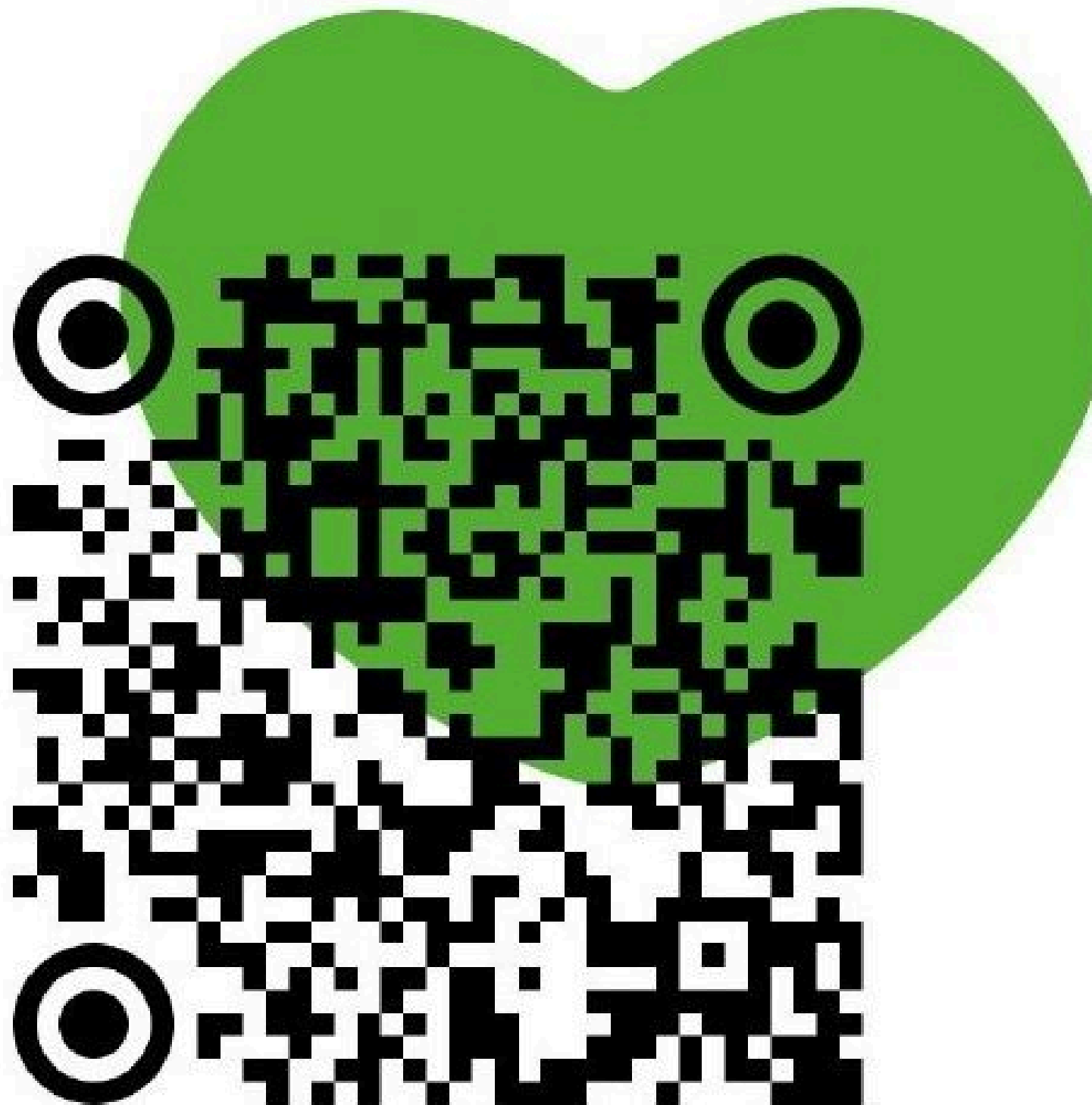
# Доходы и расходы

**1** Доходы организации за 2025 год составили 4 472 467 рублей, включая пожертвования от бизнеса и граждан, а также субсидии и соглашения по трудоустройству инвалидов.

**2** Расходы составили 4 805 000 рублей, в том числе основные затраты на заработную плату, административные нужды и содержание помещений для эффективной работы центров.



# Банковские реквизиты для пожертвований



Как можно поддержать организацию

Поддержать нашу организацию можно посредством благотворительных пожертвований на расчетный счет. Это важный вклад в реализацию наших социальных проектов и помощь людям с инвалидностью.



---

Детали расчетного счета

Реквизиты для перечисления: Липецкое отделение №8593 ПАО Сбербанк, расчетный счет 40703810035000000900, БИК 044206604, корреспондентский счет 30101810800000000604, ИНН 4824052325, КПП 482401001.

